

# Serenade für Streichorchester

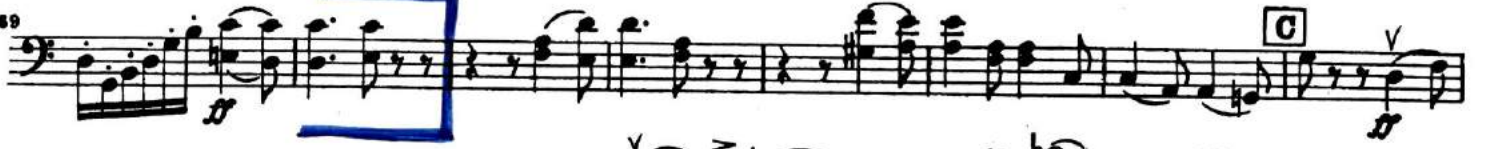
Violoncello

C-dur

Pjotr Iljitsch Tschaikowsky op. 48

## I. Pezzo in forma di Sonatina

Andante non troppo  $\text{♩} = 126$



Violoncello

275 **Andante non troppo (tempo del comincio)**  
*sempre marcatissimo*

284

II. Walzer

**Moderato. Tempo di Valse**  $\text{♩} = 69$

Viol. I.

10 *pp poco cresc.* *rit.* **A** *a tempo* 3

25 *stringendo* *rit.* Viol. I. II *pizz.* *pp*

40 Viol. I. II *(pizz.)* *pp* *più f* *arco* *p cresc.*

48 Viol. I *mf* *ff* **B**

56

65 *rit.* *a tempo* **C**

74 *mf* *più f cresc.* *mf cresc.*

83 *f* *dim.* *mf*

92 *più f* *cresc.*

## III. Élégie

Larghetto elegiaco  $\text{♩} = 69$ 

pp mp mp pp

8 pp mf pp pp

16 mf ff mf **Poco più animato** pizz. *sempre p ma sensibile*

24 *più f* p

31 arco *p molto cantabile* cresc. *sempre cresc.* f

39 sf mf *p espr.* *cresc. poco a poco*

46 f

52 *cresc. poco a poco* *sempre cresc.*

58 ff *poco dim.* mf

63 *espr.* f f mf **B**

70 pizz. p *poco cresc.*



Violoncello

153 (div)

162

171

184

193

202

211

222

234

247

254

261

275

285