

HUDOBNÁ TRIEDA I

Strunové sláčikové nástroje v symfonickom orchestri

HUSLE
VIOLA
VIOLONČELO
KONTRABAS



HUSLE

 violino  Geige / Violine  violin  violin  hegedű

- sú najmenším a najvyššie znejúcim strunovým sláčikovým nástrojom.
- ich základom je telo vyrobené z dreva, na ktorom sú napnuté, podobne ako tetiva na luku, štyri struny rôznej dĺžky, hrúbky a ladenia.
- hudobník pri hraní opiera husle o svoje ľavé rameno, v pravej ruke drží sláčik.
- tón tvorí ťahom sláčika po strunách, prípadne brnkáním končekmi prstov.
- výšku tónu mení stláčaním (skrácovaním) strún prstami ľavej ruky; väčším alebo menším tlakom pravej ruky so sláčikom na struny ovplyvňuje silu zvuku.

V Hudobnej triede spoznáваме hudobné nástroje v symfonickom orchestri.

Symfonický orchestr sa zrodil začiatkom 17. storočia v Európe.

V orchestri sú zvyčajne zastúpené tri veľké "množiny" nástrojov: sláčikové, dychové a bicie. V prvej množine sú nástroje, na ktorých sa hrá ťahom sláčika, v druhej dychom (fúkaním), v tretej úderom.

Pri bližšom pohľade zistíme, že orchestr tvoria skupiny **sláčikových nástrojov** (patria do nej husle, viola, violončelo a kontrabas), **drevených dychových nástrojov** (flauta, hobo, klarinet, fagot), **plechových dychových nástrojov** (lesný roh, trúbka, trombón, tuba) a **bicích nástrojov** (tympany, veľký bubon, malý bubon, xylofón, činely a d.). V orchestri však môžeme príležitostne stretnúť aj rôzne **klávesové nástroje** (klavír, čembalo, organ), či **brnkacie nástroje** (gitara, lutna, mandolína).

Svet hudobných nástrojov je nesmierne pestrý a bohatý a zahŕňa stovky rôznych druhov nástrojov z celého sveta. Vedný odbor, ktorý sa zaoberá hudobnými nástrojmi (ich dejinami, vývojom, stavbou, akustickými vlastnosťami) sa nazýva **organológia**.

VEDELI STE, ŽE...?

Rakúsky etnomuzikológ **Erich von Hornbostel** (1877 – 1935) a nemecký muzikológ **Curt Sachs** (1881 – 1959) vytvorili prehľadný systém, ktorý je dnes známy ako **Sachsova-Hornbostelova klasifikácia hudobných nástrojov**. Hudobné nástroje rozdeľuje do skupín podľa toho, **akým spôsobom sa na nich tvorí zvuk**.

Základné skupiny hudobných nástrojov podľa Sachsovej-Hornbostelovej klasifikácie sú tieto:

- **Idiofóny**, alebo tzv. samozvúčné nástroje. Tón vzniká vibrovaním celého nástroja alebo jeho súčasti. Patria sem takmer všetky bicie nástroje (okrem bubnov) – napr. triangel, činely, zvonkohra, gong a i.
- **Membranofóny**, alebo tzv. blanozvučné nástroje. Tón vzniká kmitaním membrány, ktorá býva vyrobená z kože alebo plastu. Patria sem najmä bubny, tamburíny, tympany a i.
- **Chordofóny**, alebo tzv. strunozvúčné nástroje. Zvuk vzniká rozochvievaním struny alebo strún, ktoré sú napnuté medzi dvoma bodmi. Patria sem strunové nástroje a tiež niektoré klávesové nástroje – napr. klavír, čembalo, cimbal, husle, viola, violončelo, kontrabas, gitara a i.
- **Aerofóny**, tzv. vzduchozvučné nástroje. Zvuk vzniká kmitaním vzduchu vo vzduchovom valci. Patria sem napr. harmonika, trúbka, lesný roh, priečna flauta, hobo, klarinet, fagot a i.
- **Elektrofóny**, teda nástroje, v ktorých zvuk vzniká elektricky. Patria sem napr. elektrická gitara, elektrické píano, syntetizátor a pod.

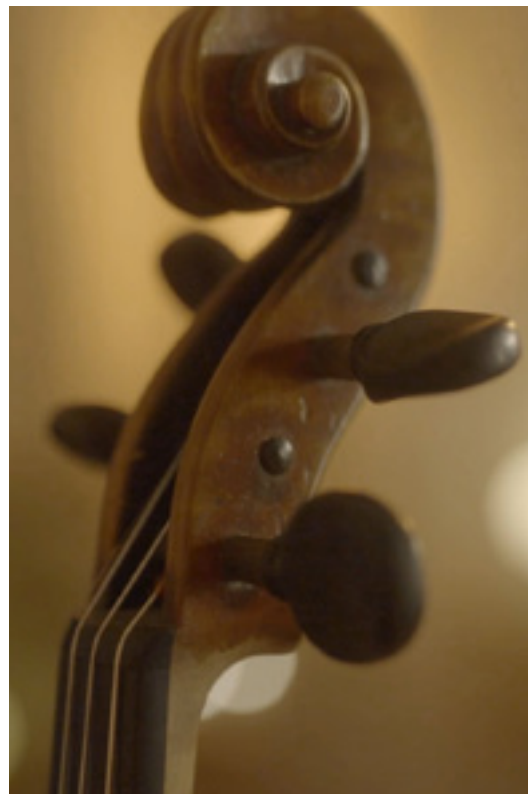
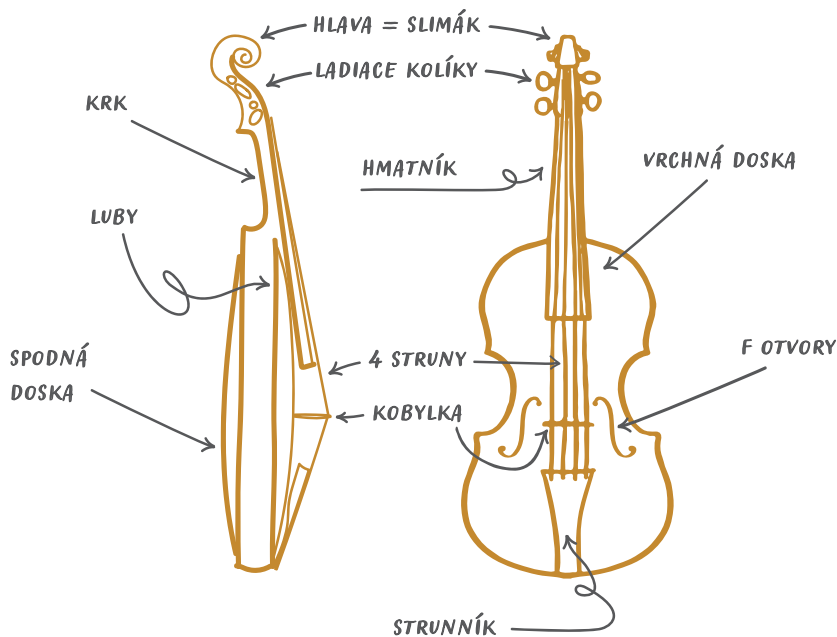
Podľa vyššie uvedeného teda husle patria v symfonickom orchestri do skupiny strunových sláčikových nástrojov, a podľa Sachsovej-Hornbostelovej klasifikácie, do skupiny chordofónov.



DANIEL RUMLER
HUSLISTA



Z AKÝCH ČASTÍ SA SKLADAJÚ?



SLÁČIK (ALEBO SLÁK)

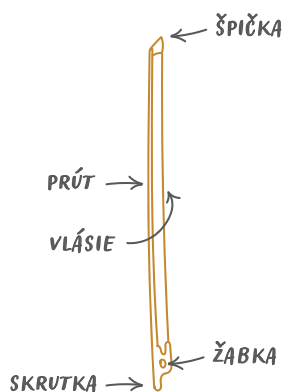
🇮🇹 arco 🇩🇪 Bogen 🇬🇧 bow 🇫🇷 archet 🇮🇪 vonó

Zásadná pomôcka pri hre na husliach.

Na výrobu sláčika sa používa tzv. fernambukové drevo (pochádza z dažďových pralesov z Brazílie).

Na sláčiku nájdete aj eben (žabka), časti zo striebra, ale aj slonoviny, či perlete. Tovársky vyrábané sláčiky sa môžu vyrábať aj z karbonového vlákna.

Vlások je vyrobené z konského chvosta.



Z ČOHO SA VYRÁBAJÚ?

Husle sú spravidla vyrobené z viacerých druhov dreva:

- javor – spodná doska, kobylka, krk
- smrek – vrchná doska
- eben (tvrdé, odolné drevo) – hmatník

Na povrchu huslí je lak, ktorý chráni nástroj pred poškodením a má aj estetickú funkciu.

Z HISTÓRIE

Predchodcov huslí v najrôznejších podobách nachádzame v hudobných kultúrach na celom svete. Najstaršiu verziu „klasických“ huslí vyrobil v 16. storočí taliansky husliar Andrea Amati.

SLÁVNI VÝROBCOVIA HUSLÍ (A INÝCH SLÁČIKOVÝCH NÁSTROJOV)

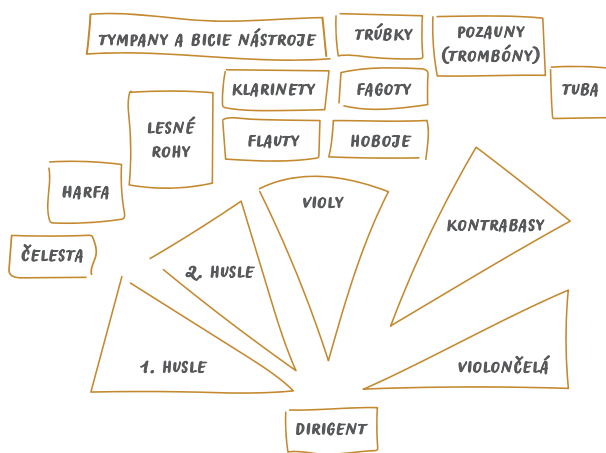
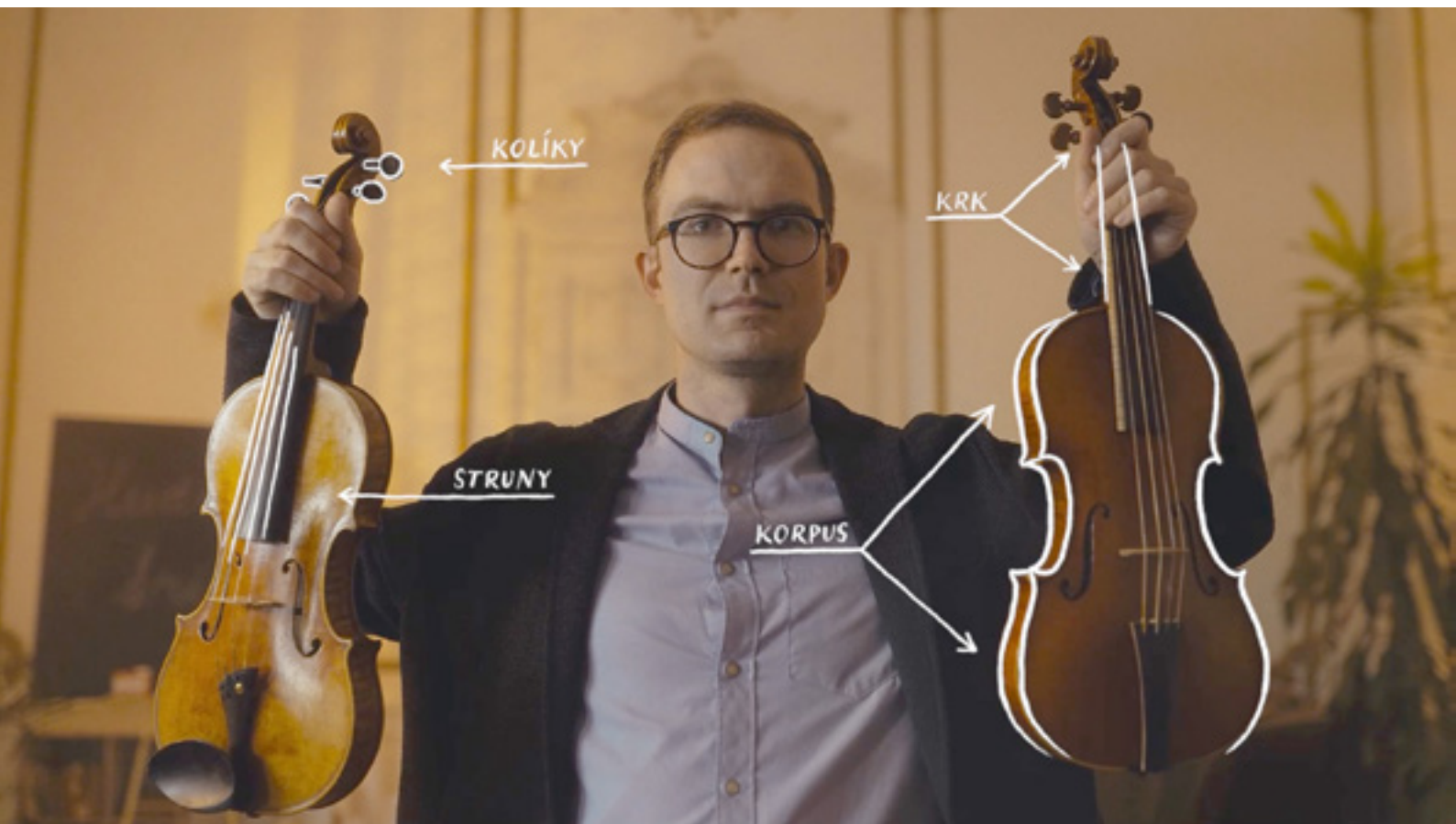
Andrea Amati (1505 - 1577)

Antonio Stradivari (1644 - 1737)

Bartolomeo Giuseppe Antonio Guarneri (1698 - 1744), zvaný „Del Gesù“

a i.





VYUŽITIE

Intervalovým rozsahom patria medzi vysoko znejúce nástroje (sopránový register).

Sú najvyťaženejším nástrojom v sólovej, komornej a orchestrálnej hudbe.

V symfonickom orchestri sú najpočetnejšou nástrojovou skupinou (20 a viac hudobníkov), rozdelenou na 1. husle a 2. husle, pričom každá má svoj vlastný, samostatný part.

Skupina 1. huslí je v symfonickom orchestri umiestnená vždy naľavo od dirigenta. Skupina 2. huslí môže mať rôzne umiestnenia.

VYBRANÉ TECHNIKY HRY NA HUSLIACH

predstavené vo filme:

- **détaché** (čítaj détašé) – technika pravidelného, rovnomerného, širokého, ale oddeleného ťahu sláčika („keď takto pravidelne ťahám sem a tam“)
 - **spiccato** (čítaj spikáto) – sláčik vplyvom gravitácie „skáče“ na strunách
 - **ricochet** (čítaj rikošé) – sláčik „hodený“ na struny
- iné, napríklad:
- **legato** (čítaj legáto) – hranie nôt viazane (opak détaché)
 - **tremolo** – rýchle striedanie jedného alebo dvoch tónov
 - **pizzicato** (čítaj picikáto) – struny sa rozozvučia brnkaním prstov

VÝZNAMNÍ SKLADATELIA A UKÁŽKY ICH DIEL PRE HUSLE (VÝBER)

HEINRICH IGNAZ FRANZ BIBER
(1644 – 1704)

[Passacaglia pre sólové husle](#)

ANTONIO VIVALDI
(1678 – 1741)

[Koncert pre husle, sláčikové nástroje
a basso continuo
g mol Leto \(L'Estate\) RV 315](#)

JOHANN SEBASTIAN BACH
(1685 – 1750)

[Koncert pre husle a orchester
E dur BWV 1042](#)

WOLFGANG AMADEUS MOZART
(1756 – 1791)

[Koncert pre husle a orchester č. 5
A dur KV 219](#)

LUDWIG VAN BEETHOVEN
(1770 – 1827)

[Koncert pre husle a orchester D dur op. 61](#)

NICCOLÒ PAGANINI (1782–1840)

[Capriccio č. 24](#)

**FELIX MENDELSSOHN
BARTHOLDY** (1809 – 1847)

[Koncert pre husle a orchester e mol op. 64](#)

CÉSAR FRANCK (1822 – 1890)

[Sonáta pre husle a klavír A dur](#)

JOHANNES BRAHMS (1833 – 1897)

[Koncert pre husle a orchester D dur op. 77](#)

MAX BRUCH (1838 – 1920)

[Koncert pre husle a orchester g mol op. 26](#)

PIOTR IL'JIČ ČAJKOVSKIJ
(1840 – 1893)

[Koncert pre husle a orchester D dur op. 35](#)

ANTONÍN DVOŘÁK (1841 – 1904)

[Koncert pre husle a orchester a mol op. 53](#)

EUGÈNE YSAÏE (1858–1931)

[Sonáta č. 3 d mol pre sólové husle op. 27](#)

JEAN SIBELIUS (1865 – 1957)

[Koncert pre husle a orchester d mol op. 47](#)

BÉLA BARTÓK (1881 – 1945)

[Koncert pre husle a orchester č. 2 Sz. 112](#)

KAROL SZYMANOWSKI
(1882 – 1937)

[Koncert pre husle a orchester č. 1 op. 35](#)

**SERGEJ SERGEJEVIČ
PROKOFIEV** (1891 – 1953)

[Husľový koncert č. 1 D dur op.19](#)

**DMITRIJ DMITRIJEVIČ
ŠOSTAKOVIČ** (1906 – 1975)

[Koncert pre husle a orchester č. 1
a mol op. 99](#)

BENJAMIN BRITTEN (1913 – 1976)

[Koncert pre husle a orchester op. 15](#)

SLÁVNI HUSĽOVÍ VIRTUÓZI HISTÓRIE

Yehudi Menuhin (1916 – 1999)

David Fjodorovič Oistrach (1908 – 1974)

Jascha Heifetz (1901 – 1987)

Nathan Milstein (1903 – 1992)

Itzhak Perlman (1945)

a i.

SLÁVNI HUSLISTI SÚČASNOSTI

Anne-Sophie Mutter (1963)

Joshua Bell (1967)

Maxim Vengerov (1974)

Sarah Chang (1980)

Hilary Hahn (1979)

Dalibor Karvay (1985)

a i.

OTÁZKY

1. Spomenieš si, z ktorých hlavných častí sa husle skladajú?
2. Čo je to sláčik, z akých častí sa skladá, a na čo sa používa?
3. Aké drevo sa obyčajne používa na výrobu huslí?
4. Zvuky ktorých zvieratiek z diela Sonata reprezentativa zahral vo filme Daniel na husliach?
5. Vymenuj aspoň 3 techniky hry na husliach.
6. Do ktorej nástrojovej skupiny v symfonickom orchestri radíme husle, a ako sa volá skupina, do ktorej husle patria podľa Sachsovej – Hornbostelovej klasifikácie hudobných nástrojov?
7. **PRÉMIOVÁ ÚLOHA:** Skús si postupne vypočúť všetky diela, alebo aspoň sa do všetkých na chvíľu započúvaj, a zostaň niekoľko minút pri tom diele, ktoré ťa najviac zaujme. Zostav rebríček tvojich TOP 3 skladieb alebo skladateľov. Ktoré dielo pre husle sa ti páči najviac a čím ťa oslovilo?